

Diagnostic DEO réalisé par :

23/07/2020

MON ATELIER OVIN LAIT

Système de référence : Nord-Occitanie livreurs pastoraux

Mon troupeau



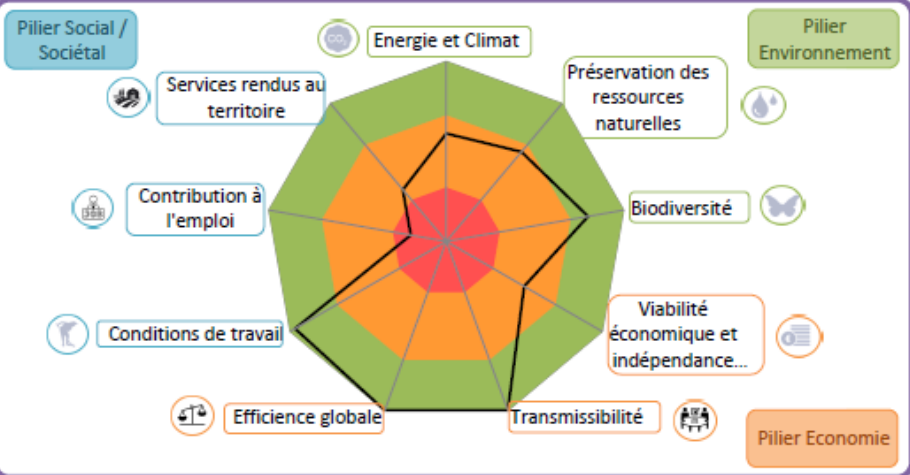
EMP	Production laitière EMP	Production laitière brute	Production laitière corrigée	Concentrés	Chargement apparent
801 têtes	257 litres bruts/EMP	206 114 litres bruts	323 575 litres corrigés	254 kg bruts/EMP	6.9 brebis/ha SFPo

Mes surfaces



Surface Totale Ovine (STO)*	SFP Ovine (SFPo)	Surfaces pastorales	Linéaire de haies	Azote minéral	Azote organique
180 ha	158 ha	152 ha	10 363 mètres	44 kg N/ha STO*	62 kg N/ha STO*

LA DURABILITE DE MON ATELIER OVIN



LES RESULTATS DU PILIER SOCIAL



Conditions de travail **4.9 / 5**



Contribution à l'emploi **1.0 / 5**

Organisation et volume de travail **4.4 / 5**

Emploi sur l'exploitation **0.0 / 5**

Pénibilité **5.0 / 5**

Emploi sur le territoire **2.0 / 5**

Temps libre et vacances **5.0 / 5**

Isolement **5.0 / 5**

LES RESULTATS DU PILIER SOCIAL (suite)



Services rendus au territoire **1.9 / 5**

Valorisation du paysage **0.0 / 5**

Contribution à l'alimentation humaine **non noté**

Démarches de qualité **5.0 / 5**

Implication sociale **2.5 / 5**

LES RESULTATS DU PILIER ECONOMIE



Viabilité éco. et financière **2.5 / 5**



Transmissibilité **5.0 / 5**



Efficiéce globale **5.0 / 5**

Capacité économique **5.0 / 5**

Volume produit (litres/UMO OL)



Solde sur coût alim. (€/UMO OL)



Poids de la dette **0.0 / 5**

Annuités / Produit brut (%)



Sensibilité aux aides **0.0 / 5**

Aides totales / Produit brut (%)



Pérennité probable **5.0 / 5**

5.0 / 5

Efficiéce brute **5.0 / 5**

Solde sur coût alimentaire (€/tca an)



Sobriété en intrants **5.0 / 5**

Indiges d'alimentation r/rantac / Drnruit



Autonomie **5.0 / 5**

Autonomie massique (%)



Autonomie massique (%)



LES RESULTATS DU PILIER ENVIRONNEMENT



Energie et Climat **3.0 / 5**



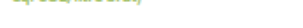
Préservation des ressources naturelles **3.3 / 5**



Biodiversité **4.0 / 5**

Carbone **3.0 / 5**

Emissions GES (kg eq. CO2/litre brut)



Qualité de l'air **3.0 / 5**

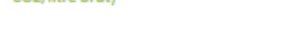
Emissions NH3 (kg N/ha STO)



Maintien de la **4.0 / 5**

4.0 / 5

Stockage C (kg eq. CO2/litre brut)



Qualité de l'eau **3.5 / 5**

Bilan azoté (kg N/ha STO)



Valorisation de surfaces en herbe **4.0 / 5**

4.0 / 5

Energie **2.0 / 5**

Conso. d'énergies (MJ/litre brut)



Azote lessivé (kg N/ha STO)



Part PP et parcours ind. (%)

Part PP et parcours ind. (%)